

Chapitre géographie 5

Aménager les territoires ultramarins

1

Introduction

Définition

→ Territoires français situés **en dehors du continent européen**

↳ Héritage **colonial** de la France.



↳ **4%** de la population française.



→ Deux statuts principaux :

↳ **DROM** (Département et Région d'Outre-Mer). Ex : Guadeloupe, Réunion...).



↳ **COM** (Collectivité d'Outre-Mer). Plus d'**autonomie**. Ex : Polynésie.



Quelles sont les caractéristiques de ces territoires et quels aménagements permettent de répondre à leurs principales problématiques ?

Partie 1 - Les territoires ultramarins ont des caractéristiques communes.

• Éloignement de la métropole

→ Souvent îles sous les Tropiques.

↳ Ex : Martinique à 6800 km. 

↳ Ex : Nouvelle Calédonie à 16 700 km. 

→ Entraîne la discontinuité géographique.

• Soumis à divers aléas.



Cyclones



Volcans



Seismes

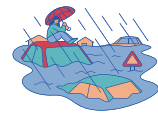


Tsunamis



Tempêtes

↳ Ex : Catastrophe - Cyclone Irma à St Martin en 2017.



• Population des territoires.

→ Souvent jeune. 

→ Difficultés économiques et sociales.


↳ Ex : chômage entre 20 et 30%



↳ Dépendance aux aides nationales et européennes.



→ Aujourd'hui, économie du tourisme.

↳ en lien avec la biodiversité. 

- Des territoires peu intégrés à leur région.

→ Métropole : 1er partenaire commercial.



→ Pays voisins aux richesses moindres.

↳ Flux migratoires illégaux.



↳ Ex : Mayotte dans les Comores.



Partie 2 - Des aménagements pour répondre aux problématiques des territoires ultramarins.

Pour réduire les inégalités avec la métropole.

- Des aménagements pour faciliter les trajets avec la métropole.

→ Politiques de continuité territoriale

↳ Permettent aux insulaires de rejoindre la métropole (réduction prix billet avion).



→ Projets d'aménagement financés par l'UE, l'Etat, les collectivités locales...

↳ Ex : Agrandissement aéroport à Mayotte pour réduire les coûts des trajets.



- Des aménagements pour répondre aux besoins des populations locales.

↳ Ex : Nouvelle route littorale à la Réunion pour contourner le relief (financée en partie par l'UE avec le FEDER). 

↳ Économie : développer des infrastructures touristiques.

Ex : Martinique  et stations balnéaires. 

- Des aménagements pour favoriser l'intégration régionale.

↳ Ex : Port de Jarry en Guadeloupe. 
4e portique à conteneurs en lien avec le Canal de Panama.

↳ Coopération locale.

Ex : Martinique et Guadeloupe coopèrent avec l'OECS (région des Caraïbes).  

↳ Mais intégration régionale reste néanmoins limitée.