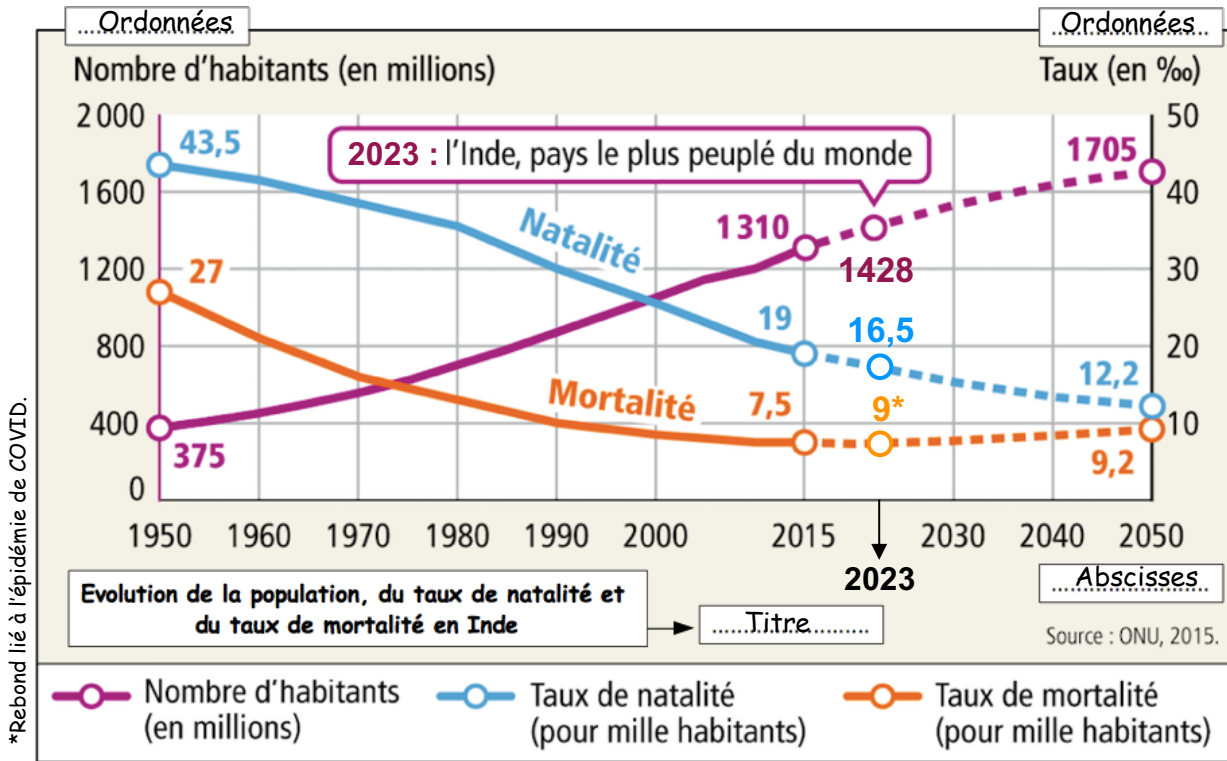




Compétence - Présenter, analyser et comprendre un document
 Présenter et analyser un graphique (point méthode 1)
 La démographie en Inde

I. Je présente le graphique : je repère le titre (le sujet), les données de l'axe des abscisses et de l'axe des ordonnées.



I. Je présente le graphique : je repère le titre (le sujet), les données de l'axe des abscisses et de l'axe des ordonnées.

Titre : Évolution de la population, du taux de natalité et du taux de mortalité en Inde.

Données des ordonnées : 2 ordonnées :
 - Le nombre d'habitants (en millions)
 - Les taux de natalité et de mortalité (pour 1000 habitants)

Données des abscisses : Années (1950-2050)

Présentation du graphique : Le document est un graphique sur l'évolution de la population en Inde en millions d'habitants, ses taux de natalité et de mortalité pour 1000 habitants, entre 1950 et 2050.

II. J'analyse les données du graphique.

M = mille
 \overline{M} = million
 $\overline{\overline{M}}$ = milliard

Question	Chiffres	Évolution : Hausse / Baisse / Stagnation
Évolution de la population indienne	1950 : 375 $\overline{\overline{M}}$ 2023 : 1428 $\overline{\overline{M}}$	■ Hausse □ Baisse □ Stagnation Évolution : Hausse très importante.
Évolution du taux de mortalité	1950 : 27‰ 2015 : 9‰	□ Hausse ■ Baisse □ Stagnation Évolution : Baisse progressive.
Évolution du taux de natalité	1950 : 43,5‰ 2015 : 16,5‰	□ Hausse ■ Baisse □ Stagnation Évolution : Baisse rapide mais tardive.

La population en Inde a beaucoup augmenté passant de 375 millions d'habitants en 1950 à 1,42 milliard en 2023. Le taux de mortalité a diminué progressivement. Le taux de natalité a également diminué mais plus tardivement d'où une forte augmentation de la population.